

チャレンジしようよ! カーボン・オフセット

ホップ



「知って」

自分のCO2排出量を
知ろう(計ろう)!

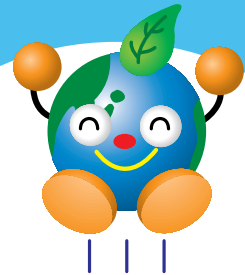
ステップ



「減らして」

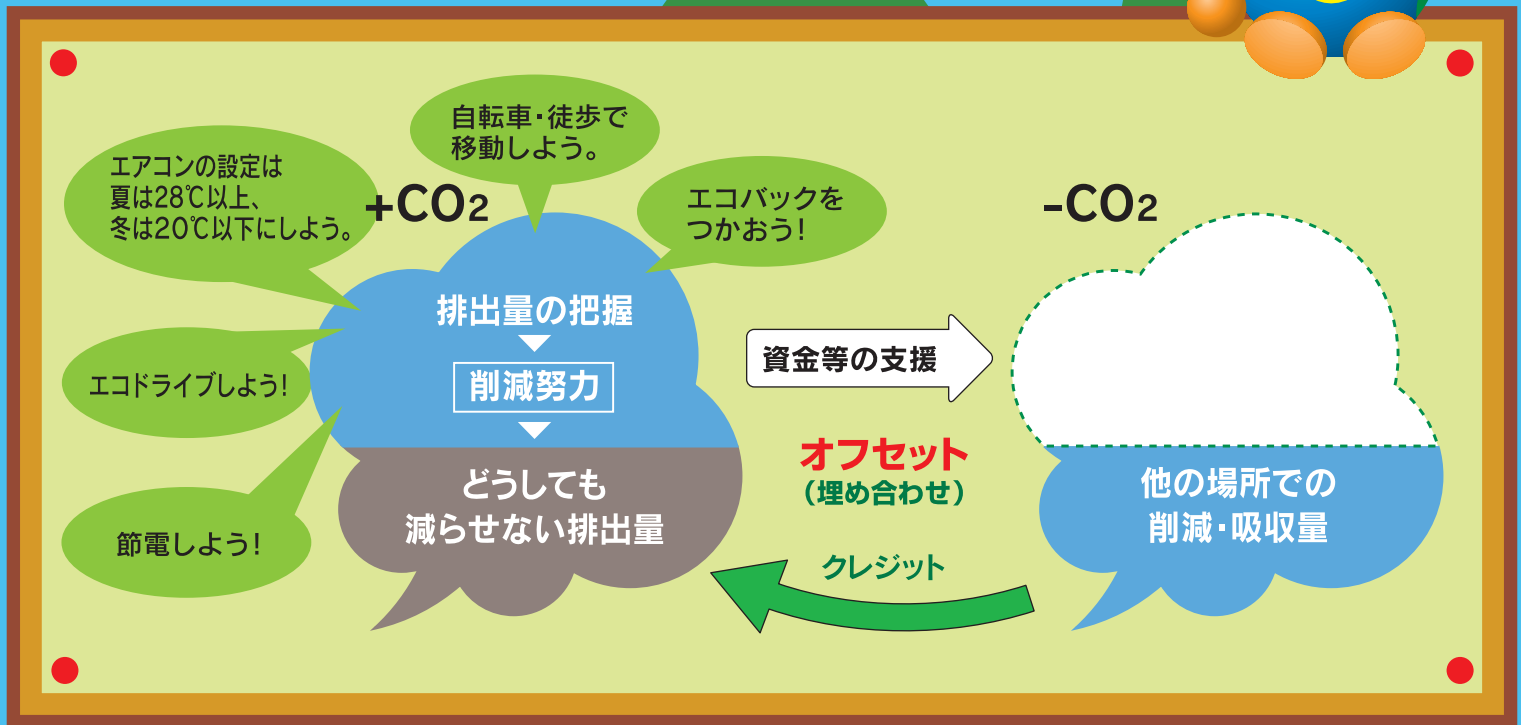
そして、CO2を減らす
努力をしよう!

ジャンプ



「オフセット」

どうしても減らせない
CO2の排出量をほかの場所で
実現した排出削減や吸収量で
「オフセット(埋め合わせ)」



宇部市地球温暖化対策ネットワーク

宇部市寿町二丁目11番28号 TEL&FAX 050-1298-4065

この事業は宇部市からの委託を受けて実施しています。

地球温暖化防止のため

CO₂吸収源の森づくり グリーン・ワンコイン にご協力ください!!



[カーボン・オフセットとは]

わたしたちは、どんなに省エネに気をつけても生活の中で温室効果ガスであるCO₂を出しています。

カーボン・オフセットとは、どうしても削減できないCO₂を、別のところで吸収あるいは削減して、排出に見合った分を埋め合わせすることです。

エコドライブに配慮しながら
マイカーでイベントへ参加

片道5Km走行するマイカー
6台分のCO₂の排出量
= 14Kg



100
平成23年

グリーン・ワンコインを
寄付

グリーン・ワンコインのしくみ

CO₂を
埋め合わせ

杉の木1本の
年間CO₂吸収量
= 14Kg



あなたの寄付で、
苗木を購入して植樹
すくすく育てえ～



やがてCO₂を吸収する
大きな森へ!!

お知らせ

平成24年3月に、森づくりの植樹祭を予定しています!!

宇部市地球温暖化対策ネットワーク

宇部市寿町二丁目11番28号 TEL&FAX 050-1298-4065
Email: ubeondankanet@ybb.ne.jp URL: ubeondanka.net