

宇部マテ ECO CONCERT 2012 報告書

- ◆日時：2012年3月24日（土） 16:00～21:00
- ◆場所：宇部市文化会館 3階文化ホール
- ◆担当：仰木、亀田、兼久、松井、春木、三浦、木原(以上 UNCCA) 名越（ボランティア）
- ◆ 来場者数：253名
- ◆ 目的：宇部マテリアル株式会社がスポンサーで毎週水曜日(19:00～19:55)FM きららで放送中の宇部マテ ECO STUDIO 総集編として毎年1回開催される。音楽をとおして環境を考えるコンサートで、コンサートで使用する電力（500KWh）は、グリーン電力証書を購入しカーボン・オフセットしている。
- ◆ 内容：
 - ①地元出身の若手ミュージシャンを主体としたコンサート
 - ②会場ロビーに於いて、宇部市地球温暖化対策ネットワークによる、省エネおよび地球温暖化防止啓発パネル展示
 - ③入場者全員にエコクイズを実施。コンサートの最後に正解を発表し、全問正解者に賞品を授与
- ◆ パネル展示：「グリーン電力証書」「UNCCA 紹介と活動」「地球温暖化を止めよう」（写真参照）
- ◆ クイズ内容：別紙1「宇部マテ Eco Concert 2012 エコクイズ」参照
- ◆ クイズ結果：別紙2「エコクイズまとめ」参照
- ◆ 感想：
 - ① コンサートは、早くから入場者が階段に並び、また、予定時間をオーバーするほど盛況であった。
 - ② エコクイズは来場者が積極的に参加し、パネル展示場はクイズのヒントを探す人で混雑した。
 - ③ クイズの各問題の正解率及び正解者は以下のとおりで、ヒントがあるといえよくできている。
 - 平均：81%
 - 最高：95%（問題6）
 - 最低：70%（問題5）
 - 全問正解者：40%（100名）
 - ④ 入場者の年齢が20歳以下から60歳以上までほぼ平均しており（40以上～60歳未満が42%と最も多い、平均年齢は40歳）若い層から高齢者層まで幅広く省エネの啓発ができた。

◆写真：



①グリーン電力証書



②パネル展示をみる入場者



③正解者の発表

宇部マテ Eco Concert 2012 エコクイズ



チケット

A・Bのうち正解と思われるほうに をつけてください。

問 題	答 え	
使用していない場合にも電力が消費されて しまう「待機電力」。一年間に家庭で消費さ れる電力量のうち、待機電力の占める割合は どのくらい？	A	12%
	B	6%
「自家用車」と「バス」、どちらが二酸化炭素 (CO ₂) 排出量が少ないでしょう？	A	自家用車
	B	バス
最新式の「エアコン」と「石油ファンヒータ ー」、どちらが CO ₂ 排出量が少なく、 経済的にもお得でしょう？	A	エアコン
	B	石油ファンヒーター
このコンサートで用いられるグリーン電力 は、山口県産の「太陽光発電」と「風力発電」 のどちらで作られたものでしょう？	A	太陽光発電
	B	風力発電
家庭で 1 年間に使用される電力のうち、 「冷蔵庫」と「エアコン」ではどちらが多い でしょう？	A	冷蔵庫
	B	エアコン
冬の省エネに大切なことは？	A	クールビズ
	B	ウォームビズ

正解数を○囲みの数字で記入

採点例

よろしければアンケートにお答えください(あてはまるところに をつけてください)

性 別		年 齢					
男	女	～10歳代	20歳代	30歳代	40歳代	50歳代	60歳代～
宇部マテエココンサートは		初めて			初めてではない		

ご協力いただき、誠にありがとうございました



「宇部マテEco Concert 2012」エコクイズ回答まとめ

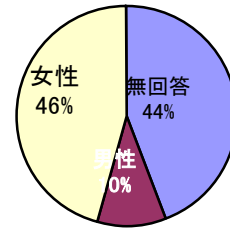
＜3月24日宇部市文化会館ホールにて実施＞

○クイズ参加者

1)参加者性別(表-1)

参加者		253名	
性別	回答者	141名	56%
	男性	25名	18%
	女性	116名	82%

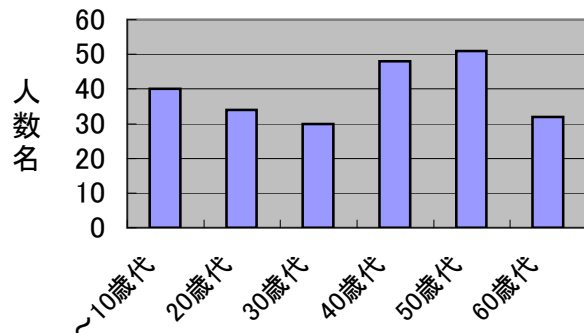
グラフー1 クイズ参加者性別



2)参加者年齢構成(表-2)

	回答者	235名	93%
年齢別	～10歳代	40名	17%
	20歳代	34名	14%
	30歳代	30名	13%
	40歳代	48名	20%
	50歳代	51名	22%
	60歳代	32名	14%

グラフー2 参加者年齢構成



○出題

◆A・Bのうち正解と思われるほうに ○ をつけてください。(正解: **赤太文字**)

番号 問題

- ① 使用していない場合にも電力が消費されてしまう「待機電力」。一年間に家庭で消費される電力量のうち、待機電力の占める割合はどのくらい？
A : 12% **B : 6%**
- ② 「自家用車」と「バス」、どちらが二酸化炭素(CO2)排出量が少ないでしょう？
A : 自家用車 **B : バス**
- ③ 最新式の「エアコン」と「石油ファンヒーター」、どちらがCO2排出量が少なく、経済的にも得でしょう？
A : エアコン B : 石油ファンヒーター
- ④ このコンサートで用いられるグリーン電力は、山口県産の「太陽光発電」と「風力発電」のどちらで作られたものでしょう？
A : 太陽光発電 B : 風力発電
- ⑤ 家庭で1年間に使用される電力のうち、「冷蔵庫」と「エアコン」ではどちらが多いでしょう？
A : 冷蔵庫 **B : エアコン**
- ⑥ 冬の省エネに大切なことは？
A : クールビズ **B : ウォームビズ**

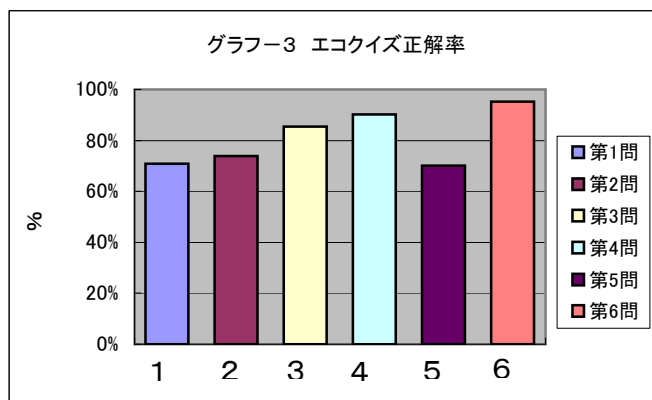
○省エネクイズ回答まとめ(表-3)

正答数の割合

正答数	6	5	4	3	2	1	0
人数	100	71	39	28	15	0	0
割合	40%	28%	15%	11%	6%	0%	0%

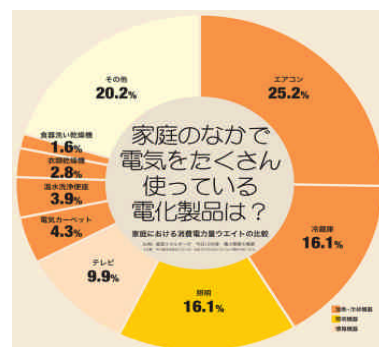
問題ごとの正答率

	第1問		第2問		第3問		第4問		第5問		第6問	
	A	B	A	B	A	B	A	B	A	B	A	B
回答者	74	179	66	187	216	37	228	25	75	176	12	240
回答率	29%	71%	26%	74%	85%	15%	90%	10%	30%	70%	5%	95%



○クイズ回答コメント

- ①元SWを切る,コンセントを抜く、習慣や省エネ型家電への買い替えにより、待機電力は年々低減しています。でもまだ6%もあります。
元SWを切る、コンセントを抜くだけで、年間約3000円も電気代が節約できます。
- ②大勢のお客を運ぶバスの方が自家用車に比べてCO2の排出量が少なくてすみます。出来るだけバスを利用して、地球温暖化の原因であるCO2を削減しましょう。
[CO2排出原単位]
・自家用乗用車: 175g-CO2/人・km
・乗合バス: 53g-CO2/人・km(乗車11人以上)
- ③最新式のエアコンは、空気中の熱を冷媒で吸収し、その熱を圧縮熱として排出するヒートポンプと言う方法により暖房しています。この方法は、使用する電気エネルギーに対して数倍の熱エネルギーを回収することができ、消費電力量を大幅に削減できます。従って、石油ファンヒーターより省エネになります。
- ④企業活動や我々の生活の中で、いかに努力してもCO2を排出してしまうことがあります。そんなとき、他所で削減したCO2を購入することで埋め合わせができます。これをカーボンオフセットと言います。
宇部マテエココンサートは、使用した電力500KWHを、山口県内の太陽光発電所が削減したCO2を購入して埋め合わせをしました。
- ⑤毎日使う冷蔵庫とエアコンでは、冷蔵庫の方が電力を消費するように思えますが、夏と冬だけにしか使用しないエアコンの方が、年間では多くの電力を使います。特に冬場の暖房に使う電力が大きく、熱を逃さない対策が必要です。
- ⑥冬の省エネでまず必要なことは、ウォームビズです。部屋の中でも暖かい服装をして、部屋の温度を下げれば、省エネになります。



出典) 資源エネルギー庁 平成16年度 電力需要の概要

以上