

宇部マテ ECO STUDIO 4 出演報告書

◆日時：2012年5月23日（水） 19:00～19:55（打合せ 18:40～19:00）

◆場所：エフエムきららスタジオ

◆パーソナリティ：越智 園美

◆UNCCA 出演者：松井、木原

◆内容：

1) 宇部マテ ECO CONCERT2012 のふりかえり・感想

2) クイズの問題と正解・解説

- ・各設問ごとの正答率
- ・全問正解者の割合
- ・問題の解説
- ・放送中に届いたリスナーからの質問への返答（待機電力の内訳を紹介）

※ クイズ統計は「宇部マテ Eco Concert 2012」エコクイズ回答まとめをご参照下さい

3) UNCCA の今後の活動について

①設立 10 周年記念 市民環境講演会

- ・市民環境講演会 日時・会場のアナウンス・講師紹介
- ・講演会前の総会の紹介（UNCCA 会員の活動報告など、興味深いところも有り）

②省エネ環境教育とエコ学習トランクの紹介

- ・小中学校の省エネ環境教育へ講師（環境まなび研究所：曾我先生）派遣
5/18 藤山小学校、7/2 神原小学校、7/6 見初小学校
- ・エコ学習トランクによる環境講座
夏休み学童保育所、図書館で実施予定

③自転車マナー教室 受講者受付中（10 人程度から出前講座を行う）

4) エコポイント寄付の状況報告

- ・総額 1,450,652 円
- ・家電：1,321,825 円 住宅：128,827 円

5) 環境の日（6/5）及び環境月間について

- ・緑のカーテンコンテストの紹介

6) その他

- ・家庭で行っている省エネについて

「宇部マテEco Concert 2012」エコクイズ回答まとめ

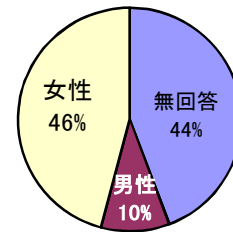
<3月24日宇部市文化会館ホールにて実施>

○クイズ参加者

1)参加者性別(表-1)

参加者		253名	
性別	回答者	141名	56%
	男性	25名	18%
	女性	116名	82%

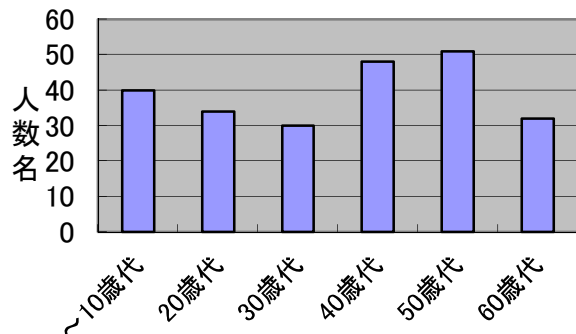
グラフ-1 クイズ参加者性別



2)参加者年齢構成(表-2)

	回答者	235名	93%
年齢別	~10歳代	40名	17%
	20歳代	34名	14%
	30歳代	30名	13%
	40歳代	48名	20%
	50歳代	51名	22%
	60歳代	32名	14%

グラフ-2 参加者年齢構成



○出題

◆A・Bのうち正解と思われるほうに○をつけてください。(正解:赤太文字)

番号 問題

- ① 使用していない場合にも電力が消費されてしまう「待機電力」。一年間に家庭で消費される電力量のうち、待機電力の占める割合はどのくらい?
A : 12% B : **6%**
- ② 「自家用車」と「バス」、どちらが二酸化炭素(CO2)排出量が少ないでしょう?
A : 自家用車 B : **バス**
- ③ 最新式の「エアコン」と「石油ファンヒーター」、どちらがCO2排出量が少なく、経済的にも得でしょう?
A : **エアコン** B : 石油ファンヒーター
- ④ このコンサートで用いられるグリーン電力は、山口県産の「太陽光発電」と「風力発電」のどちらで作られたものでしょう?
A : **太陽光発電** B : 風力発電
- ⑤ 家庭で1年間に使用される電力のうち、「冷蔵庫」と「エアコン」ではどちらが多いでしょう?
A : 冷蔵庫 B : **エアコン**
- ⑥ 冬の省エネに大切なことは?
A : クールビズ B : **ウォームビズ**

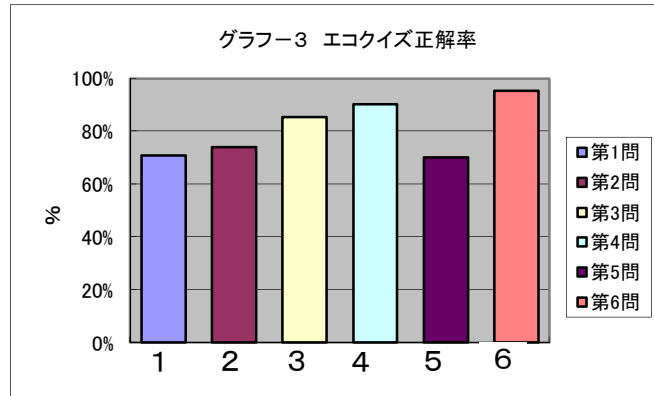
○省エネクイズ回答まとめ(表-3)

正答数の割合

正答数	6	5	4	3	2	1	0
人数	100	71	39	28	15	0	0
割合	40%	28%	15%	11%	6%	0%	0%

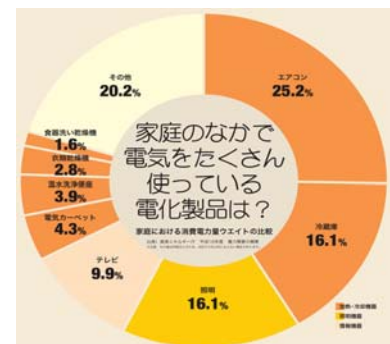
問題ごとの正答率

	第1問		第2問		第3問		第4問		第5問		第6問	
	A	B	A	B	A	B	A	B	A	B	A	B
回答者	74	179	66	187	216	37	228	25	75	176	12	240
回答率	29%	71%	26%	74%	85%	15%	90%	10%	30%	70%	5%	95%



○クイズ回答コメント

- ①元SWを切る、コンセントを抜く、習慣や省エネ型家電への買い替えにより、待機電力は年々低減しています。でもまだ6%もあります。
元SWを切る、コンセントを抜くだけで、年間約3000円も電気代が節約できます。
- ②大勢のお客を運ぶバスの方が自家用車に比べてCO2の排出量が少なくてすみます。出来るだけバスを利用して、地球温暖化の原因であるCO2を削減しましょう。
[CO2排出原単位]
・自家用乗用車: 175g-CO2/人・km
・乗合バス: 53g-CO2/人・km(乗車11人以上)
- ③最新式のエアコンは、空気中の熱を冷媒で吸収し、その熱を圧縮熱として排出するヒートポンプと言う方法により暖房しています。この方法は、使用する電気エネルギーに対して数倍の熱エネルギーを回収することができ、消費電力量を大幅に削減できます。従って、石油ファンヒーターより省エネになります。
- ④企業活動や我々の生活の中で、いかに努力してもCO2を排出してしまうことがあります。そんなとき、他所で削減したCO2を購入することで埋め合わせができます。これをカーボンオフセットと言います。
宇部マテエココンサートは、使用した電力500KWHを、山口県内の太陽光発電所が削減したCO2を購入して埋め合わせをしました。
- ⑤毎日使う冷蔵庫とエアコンでは、冷蔵庫の方が電力を消費するようには思えますが、夏と冬だけにしか使用しないエアコンの方が、年間では多くの電力を使います。特に冬場の暖房に使う電力が大きく、熱を逃さない対策が必要です。
- ⑥冬の省エネでまず必要なことは、ウォームビズです。部屋の中でも暖かい服装をして、部屋の温度を下げれば、省エネになります。



出典) 資源エネルギー庁 平成16年度 電力需要の概要

以上