

ごきげん未来フェスタ 2014 出展報告書

(エコクイズ／カーボン・オフセット／グリーン電力証書)

◆日時：2014年7月20日（日） 10：00～15：00

◆天候：晴れ

◆場所：ときわ公園 東駐車場

エコクイズ出展内容

・ポスター掲示およびエコクイズ 参加者：200名（14：30 予定数終了）

◆クイズ内容および結果：別紙参照

◆担当：木原（UNCCA）、亀田（ボランティア）

◆チャレンジ宣言：「UNCCAは会員（産・官・学・民）のネットワークを通して、低炭素社会の宇部“の実現に貢献します」を掲示

◆感想：

今年はUNCCAブースが主催者側で行っているクイズラリーおよびスタンプラリーのポイントになっており、自主的に訪れる来場者へ働きかけを行えたためスムーズにクイズへの誘導が行えた。

また、好天に恵まれ、かなり暑かったものの来場者も多く、積極的にクイズに参加する来場者が非常に多かった。

カーボン・オフセットおよびグリーン電力証書出展内容

・カーボン・オフセットの立て看板およびパンフレット配布

・グリーン電力証書およびその拡大コピー（A1）の展示

カーボン・オフセットおよびグリーン電力証書については、本部にて展示・呼びかけを行った。



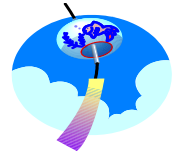
エコクイズブースの様子



カーボン・オフセットおよび
グリーン電力証書（本部前）



エコクイズ



問題内容および正解・回答数 クイズ解答者:197名

赤が正解

問題		答	回答数
1	ごきげん未来フェスタで使われるグリーン電力は、「太陽光発電」と「風力発電」のどちらで作られたものでしょう？	A 太陽光発電	180
		B 風力発電	14
2	地球温暖化により「海面の高さ」はどうなるでしょう？	A 高くなる	190
		B 変わらない	4
3	去年のIPCC報告書の予測では、このまま温暖化が進むと、21世紀末の「平均地上気温」は、今より最大 何℃上昇するでしょう？	A 0. 26℃	13
		B 4. 8℃	182
4	グリーン・ワンコイン募金を使って「 <input type="text" value="?"/> 吸収源の森」の維持管理を行っています。 <input type="text" value="?"/> に入るのは？	A CO ₂	192
		B NH ₃	0
5	自家用車の運転で、「eスタート」すると省エネになり年間約1.1万円得します。では「eスタート」の方法はどちら？	A 5秒間で時速20kmに加速	186
		B 5秒間で時速40kmに加速	5

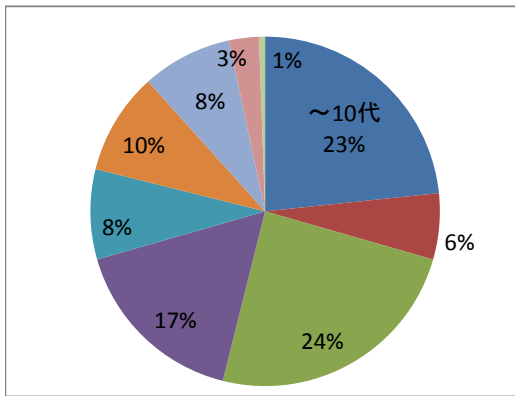
アンケート集計結果

アンケート解答者:184名

■回答者の属性

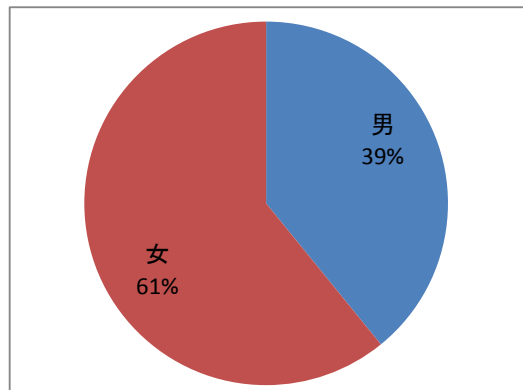
年代

~10代	20代	30代	40代	50代	60代	70代	80代	90代
42	11	44	30	15	17	15	5	1



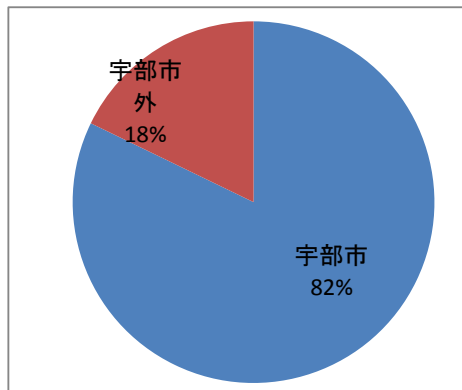
男女比率

男	女
72	112



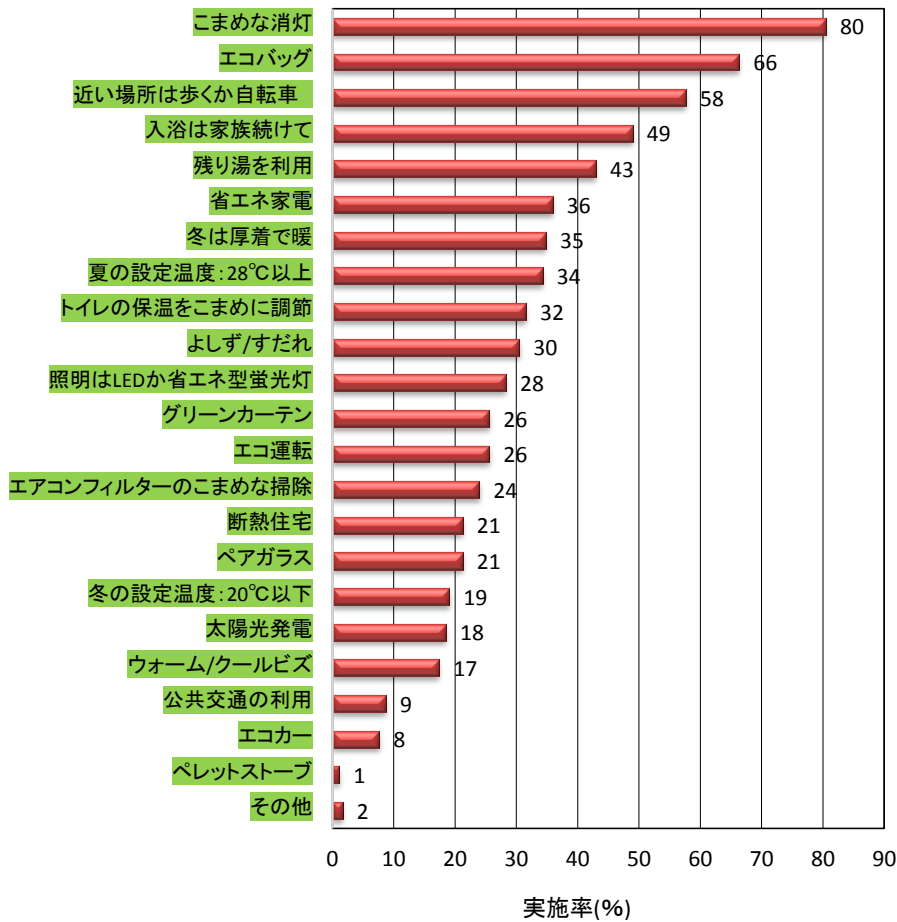
住所

宇部市	宇部市外
143	31



あなたは「どんなエコ」をしていますか？

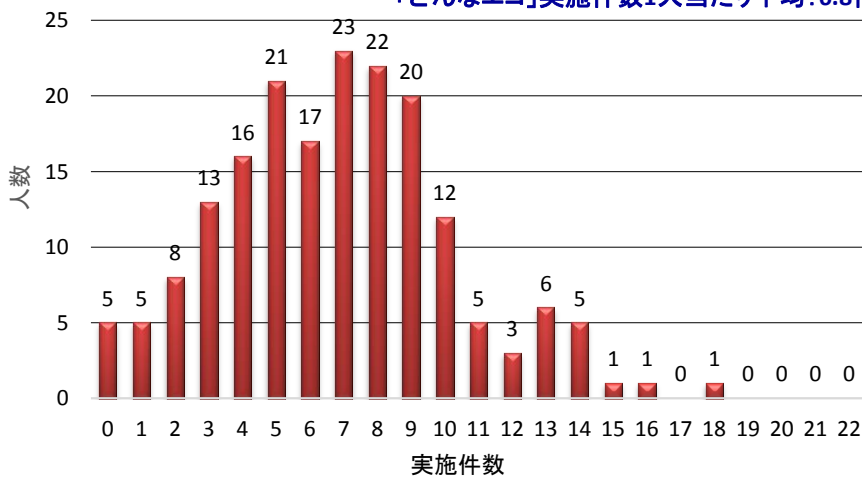
「どんなエコ」実施率



省エネ項目	実施	比率
その他	3	2
ペレットストーブ	2	1
エコカー	14	8
公共交通の利用	16	9
ウォーム/クールビズ	32	17
太陽光発電	34	18
冬の設定温度:20℃以下	35	19
ペアガラス	39	21
断熱住宅	39	21
エアコンフィルターのこまめな掃除	44	24
エコ運転	47	26
グリーンカーテン	47	26
照明はLEDか省エネ型蛍光灯	52	28
よしず/すだれ	56	30
トイレの保温をこまめに調節	58	32
夏の設定温度:28℃以上	63	34
冬は厚着で暖	64	35
省エネ家電	66	36
残り湯を利用	79	43
入浴は家族続けて	90	49
近い場所は歩くか自転車	106	58
エコバッグ	122	66
こまめな消灯	148	80

「どんなエコ」実施件数—実施人数

「どんなエコ」実施件数1人当たり平均:6.8件



省エネ実施点数別人数

点数	人数
0	5
1	5
2	8
3	13
4	16
5	21
6	17
7	23
8	22
9	20
10	12
11	5
12	3
13	6
14	5
15	1
16	1
17	0
18	1
19	0
20	0
21	0
22	0

合計 179
1人平均 6.8