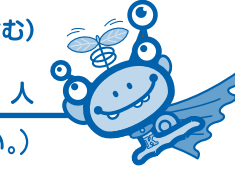


エコドライブチェックシート

(隊員名)

(家族人数：隊員含む)



YESの項目に○をつけてね！(持っていない機器は○として下さい。)

	チェック日		
	1回目	2回目	3回目
1. ふんわりアクセル「eスタート」			
やさしい発進をこころがけている。 ◇最初の5秒で時速20キロが目安です。			
2. 加速感の少ない運転			
車間距離に余裕を持った安全な定速走行をこころがけている。 ◇速度にムラのある走り方をするとその分市街地で2%程度、郊外で6%程度燃費が悪化します。			
3. 早めのアクセルオフ			
エンジンプレーキを積極的に使っている。 ◇エンジンプレーキを使うと燃料の供給が停止されるので2%程度燃費が改善されます。			
4. エアコンの使用を控えめに			
エアコンは使用を控えめにしている。使用する場合はこまめに温度・風量の調整を行っている。 ◇外気温25℃の時に、エアコンを使用すると、12%程度燃費が悪化します。			
5. アイドリングストップ			
駐停車の際にはアイドリングは止めるようにしている。 ◇10分間のアイドリングで130cc程度の燃料を消費します。			
6. 暖機運転は適切に			
エンジンをかけたらすぐ出発するようこころがけている。 ◇現在販売されているガソリン車は、寒冷地などの特別な状況を除き、走りながら暖めるウオームアップで充分です。			
7. 道路交通情報の活用			
遠出の際は事前に走行計画を立ててルート及び渋滞情報をチェックしている。 ◇1時間のドライブで10分余計に走行すると、14%程度の燃費悪化に相当します。			
8. タイヤの空気圧をこまめにチェック			
定期的に確実な点検・整備を行っている。 ◇タイヤの空気圧が適正値より0.5kg/cm ² 不足した場合市街地で2%程度、郊外で4%程度、それぞれ燃費が悪化します。			
9. 不要な荷物は積まずに走行			
不要な荷物は積まないようこころがけている。 ◇100kgの不要な荷物を載せて走ると、3%程度燃費が悪化します。			
10. 燃費の把握			
自分の燃費を測ってみよう ◇自分の運転のクセと燃費の関係が分かれば省エネ運転ができるようになります。			

※エコドライブ普及連絡会資料より抜粋

どちらかに
できる方法で
提出してね。
(写メールでもOK)

[提出先] 宇部市地球温暖化対策ネットワーク

○の合計 ➡

FAX 050-1298-4065 E-mail unccainfo@ybb.ne.jp

個 個 個



ドライブ 省エネ度は?	○が9個以上 ズバリ省エネ派	○が8~6個 まあまあ省エネ派	○が5~3個 まだまだ無駄遣い派	○が2個以下 ズバリ無駄遣い派
----------------	-------------------	--------------------	---------------------	--------------------

このチラシは、トヨタ自動車株式会社の「トヨタ環境活動助成プログラム」の助成を受けて作成しています。