

◇E-サイクルまちづくり隊-1

1. 目的
「自転車からはじめる人と地球にやさしいまちづくり」の実践活動
2. 参加者
E-サイクルモニター有志、一般（参加・出入り自由）
3. 活動内容
 - 懇談・情報交換・提言・要望活動
 - 道路行政/建設/警察などへ⇒自転車走行空間の整備
 - 企業・団体へ⇒自転車通勤優遇施策の導入要請
自転車通勤手当・エコポイント等の付与、
社有道路・駐輪場・更衣室等の整備、駐車場有料化など
 - 利用者・学校・市民団体へ⇒ルール・マナーの改善
 - サイクルマップ作成
 - 道路情報収集
 - 自転車走行主要道路の評価
 - 編集・内容検討

◇E- サイクルまちづくり隊 -2

4. 活動実績

第1回会合（10月20日17時～ UNCCA事務所 出席8名）

内容：設立趣旨・今後の進め方・サイクルマップの作成方

第2回会合（11月11日17時～ UNCCA事務所 出席9名）

内容：GISを使用した道路評価システムの紹介

サイクルマップ/道路評価項目とチェックリストの検討

モニターからの情報提供依頼

第3回会合（12月14日17時～ UNCCA事務所 出席10名）

内容：サイクルマップ概略体裁、掲載情報

道路評価/最終評価確認、地図への表現法

第4回会合（2月9日18時～ UNCCA事務所 出席7名）

内容：サイクルマップゲラ最終チェック

◇E- サイクルまちづくり隊 -3

5. 打合せ状況



◇E-サイクルまちづくり隊 -4

■ うべ E-サイクルマップの作成

うべ E-サイクルマップの特徴

- ◇B3版、折りたたんでポケットに入る大きさ
- ◇利用者の役に立つ下記情報を掲載

- 市内主要道路を評価し3種類に色分け表示
 - 高評価区間(比較的安全で走りやすい)
 - 中評価区間
 - 低評価区間(要注意、走りにくい)
- 要注意・危険箇所の表示と説明
- 坂道を表示
- レンタサイクルステーション、サイクル&ライド駐輪場
- 自転車店の位置と店名・電話番号
- 野外彫刻の位置とお勧め見物ルート
- 郊外からの自転車によるスマート通勤のすすめ
- 自転車安全利用5則、交通ルールと標識など



◇E- サイクルまちづくり隊 -5

■ うべ E- サイクルマップの作成

■ 道路評価

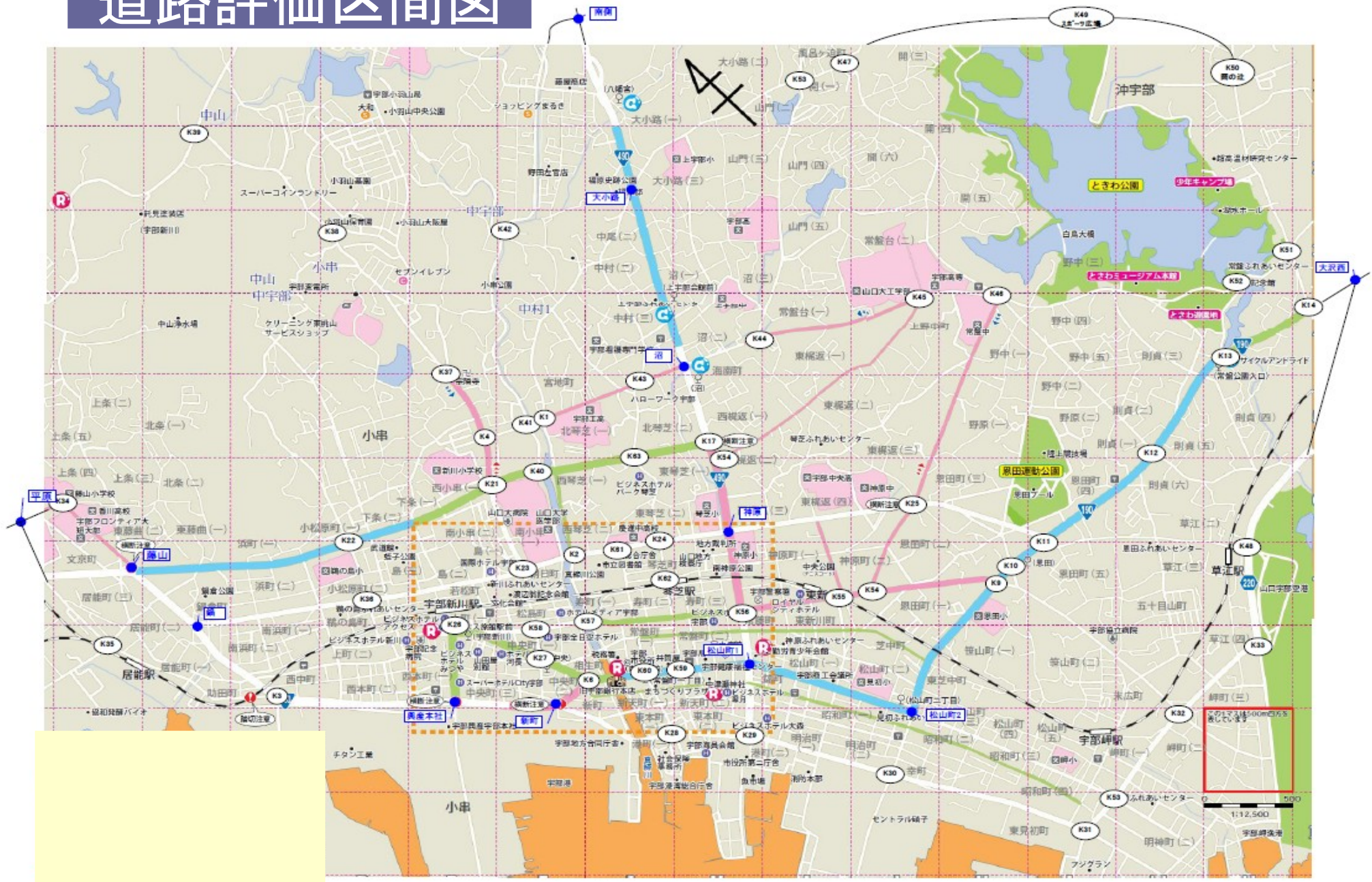
市内主要道路の自転車走行性8項目を5点満点で採点
その平均点をベースに3色に区分して表現

自転車走行道路評価基準

評価項目	歩道	路側帯	車道幅とセンターライン	坂道とカーブ	交通量	店舗や脇道	走路の整備	電柱等の障害物	総合評価							
評価基準	5	両側で広い	5	自転車レーン有 又は両側で広い	/	/	5	非常に良好	5	無い						
	4	片側で広い	4	両側で一部狭い	4	2車線以上 CL有	4	ほぼ直線 で平坦	4	少ない	4	少ない	4	良好	4	有り 邪魔しない
	3	両側で狭い	3	両側で狭い	3	擦違い可 CL無し	3	緩やか 支障少い	3	多い 歩道走行可	3	普通	3	良好 一部不良	3	有り 少し邪魔
	2	片側や 不連続	2	片側や不連続	2	擦違い難 CL無し	2	かなり急 支障有	2	多い 歩道無し	2	多い	2	凹凸や段差 多い	2	有り 邪魔する
	1	歩道無し	1	路側帯無し	/	1	非常に 走行困難	/	/	1	大変悪い	1	有り 大変危険			

5段階
平均得点

道路評価区間図



道路評価チェックリスト記入例

自転車走行道路評価チェックリスト

区分 2 常盤台1

道路 No.	区間	自転車走行道路評価 / 評価基準								総合 評価	備考
		歩道	路側帯	車道幅とセンターライン	坂道とカーブ	交通量	店舗や脇道	路側帯・歩道の整備	電柱等の障害物		
	() ~ () ()km	5 両側で広い 4 片側で広い 3 両側で狭い 2 片側や不連続 1 歩道無し	5 自転車レーン有り または両側で広い 4 両側で一部狭い 3 両側で狭い 2 片側や不連続 1 路側帯無し	5 4 2車線以上、CL有 3 撥進可、CL無し 2 撥進可、CL無し 1	5 4 ほぼ直線で平坦 3 緩やか、支障少 2 かなり急、支障有 1 非常に走行困難	5 4 少ない 3 多い、歩道走行可 2 多い、歩道無し 1	5 4 少ない 3 普通 2 多い 1	5 非常に良好 4 良好 3 良好、一部不良 2 凹凸や段差多い 1 大変悪い	5 無い 4 有り、邪魔しない 3 有り、少し邪魔 2 有り、邪魔する 1	5段階	特記事項 (景観、工事中等)
1	常盤湖周回 K14~K51	1 2 1	2 1 3	3 3 3	3 2 3	2 3 4	4 4 4	2 2 3	2 2 4	2.4 2.4 3.1	濱崎 上村 藤田
	調整	1	2	3	3	3	4	2	3	2.6	
2	常盤湖周回 K51~K50(岡の辻)	2 2 2	2 1 3	4 4 4	3 3 3	4 3 4	4 4 4	3 2 4	4 2 4	3.3 2.6 3.5	濱崎 上村 藤田
	調整	2	2	4	3	4	4	4	3	3.3	
3	常盤湖周回 K50(岡の辻)~K49(スポーツ)	2 2 3	2 1 3	4 4 4	3 2 3	4 3 4	4 4 4	3 2 4	4 2 4	3.3 2.5 3.6	濱崎 上村 藤田
	調整	2	2	4	3	3	3	3	3	2.9	
4	常盤湖周回 K49(スポーツ広場)~K47(風)	4 2 2	2 1 3	4 4 4	3 2 2	4 3 4	4 4 4	3 2 4	4 2 4	3.5 2.5 3.4	濱崎 上村 藤田
	調整	2	2	4	2	4	4	3	3	3.0	
5	常盤湖周回 K47(風呂ヶ迫)~K46(高専)	2 2 2 1	2 1 3 1	4 4 4 4	3 3 3 2	4 3 4 2	4 4 4 3	3 2 4 1	4 2 4 1	3.3 2.6 3.5 1.9	濱崎 上村 藤田 大西
	調整	2	2	4	3	3	4	2	2	2.8	
6	常盤湖周回 K46(高専G)~K52(常盤公)	4 2 2 2	2 1 3 2	4 4 4 4	3 3 4 3	4 3 3 2	4 4 4 4	3 3 4 3	4 3 4 3	3.5 2.9 3.5 2.9	濱崎 上村 藤田 大西
	調整	2	2	4	3	3	4	4	4	3.3	
7	常盤湖周回 K52(常盤公園)~K51	4 2 3	2 1 3	4 4 4	3 2 4	4 3 4	4 4 4	3 2 4	4 3 4	3.5 2.6 3.8	濱崎 上村 藤田
	調整	3	2	4	3	4	4	3	4	3.4	
8	常盤湖周回 K52(常盤公園)~K13	5 4 3	5 1 3	4 4 4	4 3 4	4 3 4	4 4 4	4 3 4	4 3 4	4.3 3.1 3.8	濱崎 上村 藤田
	調整	5	3	4	4	4	4	3	4	3.9	23時?過ぎると真っ暗

◇E-サイクル まちづくり隊 -5

■ うべ E-サイクルマップ

道路評価集計表

68区間
総評価数 298
評価者 13名

道路評価集計表

区間	道路No (StartNo-終着)	歩道	路側帯	車道幅と センターライン	坂道と カーブ	交通量	店舗や施設	路側帯・ 歩道の整	電柱等の 障害物	総合評価	
東部区間	1-1	R190 大沢西~K13	5	3	4	4	3	4	4	5	4.00
	6-9	真経川公園通り K1~K2	4	3	4	4	4	4	4	5	4.00
	2-8	常盤湖周回 K52(常盤公園)~K13	5	3	4	4	4	4	3	4	3.88
	6-1	K21~K17(R490)	5	3	4	4	3	3	5	4	3.88
	6-7	小串通り K21~K23(記念館)	5	3	4	4	3	3	5	4	3.88
	6-10	K1~K4	5	3	4	3	3	4	5	4	3.88
	7-6	K26(新川駅)~K6(R190)	5	3	4	4	3	3	4	5	3.88
	7-9	奥産通り K26(新川駅)~奥産本社	5	3	4	4	3	3	5	4	3.88
	8-5	K60(市役所)~K28(海岸通り)	5	3	4	4	4	3	3	5	3.88
	8-6	松山町1~K29(海岸通り)	5	3	4	4	3	3	4	5	3.88
	1-4	大沢西~K33(空港)	5	3	4	3	3	4	4	4	3.75
	4-2	R490 沼~神原	5	3	4	4	3	3	4	4	3.75
	4-3	R490 神原~松山町1(R190)	5	3	4	4	3	3	4	4	3.75
	5-8	浜バイパス 藤山~K22	5	3	4	4	3	3	4	4	3.75
	5-9	浜バイパス K22~K21	5	3	4	4	3	3	4	4	3.75
	6-8	小串通り K23~K27(中央)	5	3	4	4	3	3	4	4	3.75
	1-2	R190 K13~松山町2	5	3	4	3	3	3	4	4	3.63
	4-1	R490 南側~沼	5	3	4	3	3	3	4	4	3.63
	5-2	R190 藤山~K3(西中町)	5	3	4	4	3	3	3	4	3.63
	7-2	R190 新町~松山町1	5	3	4	4	3	2	4	4	3.63
7-3	R190 松山町1~松山町2	5	3	4	4	3	2	4	4	3.63	
7-7	K26(新川駅)~K56(警察署)	5	3	4	4	3	3	3	4	3.63	
8-1	K60(市役所)~K61(慶進高校)	5	3	4	4	3	3	3	4	3.63	
中部区間	1-3	松山町2~K30(ソーダ)	3	3	4	4	3	3	4	4	3.50
	4-6	川添通り K41~K40(浜バイパス)	4	2	4	4	3	3	4	4	3.50
	4-9	K37(東隣寺上)~K21(医大)	5	3	4	2	3	3	4	4	3.50
	7-1	R190 奥産本社~新町	4	3	4	4	3	3	3	4	3.50
	1-5	K33~K31(フジグラン)	4	3	4	4	3	3	3	3	3.38
	2-7	常盤湖周回 K52(常盤公園)~K51	3	2	4	3	4	4	3	4	3.38
	3-3	工学部通り K46(高専G)~K45(工学部)	3	3	4	4	3	4	3	3	3.38
	4-8	K38(小羽山)~K37(東隣寺上)	4	2	4	3	3	3	4	4	3.38
	5-3	R190 K3(西中町)~奥産本社	5	3	4	3	3	3	2	4	3.38
	5-6	平原~K35(居能駅北)	3	3	4	4	3	3	3	4	3.38
	5-7	K35(居能駅北)~K3(R190)	3	3	4	4	3	3	3	4	3.38
	6-3	産産通り K23(記念館)~神原	3	3	4	4	3	3	3	4	3.38
	6-4	産産通り 神原~K25(清水川)	3	3	4	4	3	3	3	4	3.38
	2-2	常盤湖周回 K51~K50(岡の辻)	2	2	4	3	4	4	4	3	3.25
	2-6	常盤湖周回 K46(高専G)~K52(常盤公園)	2	2	4	3	3	4	4	4	3.25
	6-2	産産通り 綱倉~K23(記念館)	3	3	4	4	3	3	3	3	3.25
	6-5	産産通り K25(清水川)~K11(原田)	3	3	4	3	3	3	3	4	3.25
	7-4	海岸通り 新町~K28	3	3	4	4	3	3	3	3	3.25
	1-6	K31(フジグラン)~K30	3	3	4	4	3	3	2	3	3.13
	1-9	松山町2~K53	3	3	4	4	3	2	3	3	3.13
7-7	海岸通り K28~K30(ソーダ)	3	3	4	4	3	3	2	3	3.13	
8-7	K54~K25(清水川)	3	3	4	4	3	2	3	3	3.13	
1-8	K10~K32	2	2	4	4	3	3	3	3	3.00	
2-4	常盤湖周回 K49(スポーツ広場)~K47(風呂)	2	2	4	2	4	4	3	3	3.00	
5-1	R190 厚東川~藤山	2	3	4	3	2	4	1	5	3.00	
西部区間	2-3	常盤湖周回 K50(岡の辻)~K49(スポーツ広)	2	2	4	3	3	3	3	3	2.88
	4-5	川添通り K42(小羽山上り口)~K41	2	2	4	3	3	3	2	4	2.88
	7-8	K56(警察署)~K9(R190)	3	3	4	3	3	3	2	2	2.88
	8-2	等芝通り K59(常盤町)~K62(等芝駅)	2	3	3	4	2	3	3	3	2.88
	8-3	等芝通り K62(等芝駅)~K24(産産通り)	1	3	4	4	2	3	4	2	2.88
	1-7	K11~K48(草江駅)	2	2	3	3	3	3	3	3	2.75
	2-5	常盤湖周回 K47(風呂ヶ浜)~K46(高専G)	2	2	4	3	3	4	2	2	2.75
	3-5	K53~K44	2	2	4	2	3	3	3	3	2.75
	4-4	川添通り 南側~K42(小羽山上り口)	2	2	4	3	3	3	2	3	2.75
	5-5	K34~厚東川	2	2	4	3	3	3	2	3	2.75
	2-1	常盤湖周回 K14~K51	1	2	3	3	3	4	2	3	2.63
	3-4	工学部通り K45(工学部)~沼	2	2	4	2	3	3	2	3	2.63
	4-10	沼~K41	2	2	4	3	2	3	2	3	2.63
	5-4	藤山~K34	2	2	4	3	3	2	2	3	2.63
	3-1	K46(高専G)~K12(別荘)	1	2	3	3	2	4	3	2	2.50
	3-5	K47(風呂ヶ浜)~大小路	2	2	4	2	2	3	2	3	2.50
	4-7	K39(中山)~K38(小羽山)	2	2	4	1	3	3	2	3	2.50
	8-4	等芝通り K24(産産通り)~K43(トライアル)	1	3	4	3	2	3	3	1	2.50
3-2	K46(高専G)~K25(清水川)	2	2	3	1	2	3	2	2	2.13	
3-7	K45(工学部)~K54(PL)	1	2	2	2	2	3	2	2	2.00	

自転車利用者のための 3ハピ-サイクルマップ



このマップは環境省委託事業を受けて宇部市地球温暖化対策ネットワーク低炭素地域づくり協議会(通称:スマート通勤宇部市民会議)活動の一環として制作しました。

サイクルマップの見方

市内中心部主要自転車走行道路の評価(★)

- 高評価区間(比較的安全で走りやすい区間) ■ 中評価区間
- 低評価区間(要注意、走りにくい区間)
- 上り勾配 ○ 要注意・危険箇所と説明
- R レンタサイクルステーション C サイクル&ライド駐輪場
- ⑩ ⑪ などの番号 宇部市自転車乗組組合加盟協力店(店名リストは裏面に掲載)

野外形跡とお勧めの見物ルート

- 一周約6km
- 湖田運動公園まで足をのびすとプラス4km
- ★ 形跡の集所

※詳細は宇部市作成形跡マップをご覧ください。

※ 道路評価について

(道路評価の方法)

Rサイクルマップづくり委員を調査し、主要自転車走行道路を68区間に分け、以下の8項目について5段階(1:最低、5:最高)として評価を行った。

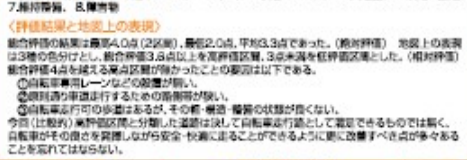
1. 歩道、2. 緑陰、3. 車道幅とセンターライン、4. 地盤とカーブ、5. 交通量、6. 信号と標識、7. 横断歩道、8. 障害物

(評価結果と地盤上の表現)

総合評価の結果は最も4.0点(2区間)、最低2.0点、平均3.3点であった。(道路評価) 地盤上の表現は3段階に分け、総合評価3.0以上は高評価区間、2.0未満を低評価区間とした。(相対評価) 総合評価4.0を超える区間がなかったことの原因は以下である。

- ① 自転車専用レーンなどの設置が限られる。
- ② 緑陰が通行するための高層ビルが限られる。
- ③ 自転車走行可能な歩道はあるが、その際、緑陰・障害物の状態が良くない。

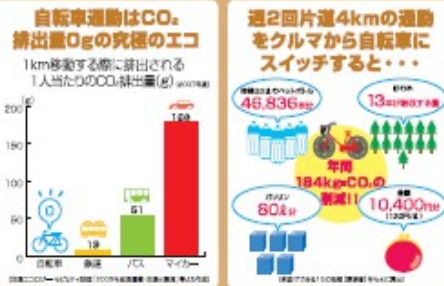
今回(比較的) 高評価区間と分類した道路は決して自転車専用道路として建設できるものではなく、自転車専用道路を築き、安全・快適に走るようにするために改善すべき点が多々あることを忘れてはならない。



マップ制作:2010年2月
**宇部市地球温暖化対策ネットワーク
 低炭素地域づくり協議会**
 T765-0322 宇部市寿町2丁目1-28
 E-Mail: upecd@darkanet.tyobu.jp
 270

スマート運動とは
 「スマート」には「かっこいい」という意味があります。「スマート運動都市市民会議」では低炭素社会を実現するために、マイカーに頼らず公共交通、自転車、徒歩など環境にやさしい交通手段で通勤する「スマート通勤」を提唱しています。

自転車の効用 手軽で便利でエコ・健康的で経済的
 環境にやさしい **ダイエット** 自然な季節の変化を肌で感じる
 CO₂をださない **体力強化** 好きなときにいつでもできる運動・気分転換
 道路の清掃維持



自転車を利用するために

自転車安全利用五則

- ① 自転車は、車道が原則、歩道は例外
- ② 車道は左側を通行
- ③ 歩道は歩行者優先で、車道寄りを行行
- ④ 安全ルールを守る
 - 飲酒運転・二人乗り・並進の禁止
 - 変換はライトを点灯
 - 交差点での信号遵守と安全確認
- ⑤ 子どもはヘルメットを着用

自転車に安全に乗るための必要要件

- ① 交通のきまりやマナーを理解する。
- ② 自転車の手入れや、簡単な修繕ができるようにする。
- ③ 安全な自転車の整備をする。
- ④ 体に合った自転車に乗る。
- ⑤ 正しくペダルを踏む。
- ⑥ 用途に合った自転車に乗る。

交通ルールと標識

自転車歩道通行できるのは・・・

歩道幅が13歳未満の子どもの70%以上の歩行者優先の歩道(歩道幅4m)

歩道幅が13歳未満の子どもの70%以上の歩行者優先の歩道(歩道幅4m)

歩道幅が13歳未満の子どもの70%以上の歩行者優先の歩道(歩道幅4m)

歩行者
 白線で歩道幅が示されている道路では、歩道寄り通行である。ただし歩行者の通行を妨げてはならない。また、自転車が本ある歩行者専用歩道には入れない。

自転車
 歩道幅が示されている道路では、歩道寄り通行である。ただし歩行者の通行を妨げてはならない。また、自転車が本ある歩行者専用歩道には入れない。

○平成21年7月1日から自転車の安全ルールが変更された。

- ① 歩道幅が示されている道路では、歩道寄り通行である。ただし歩行者の通行を妨げてはならない。また、自転車が本ある歩行者専用歩道には入れない。
- ② 安全な歩道幅を示している道路では、歩道寄り通行である。ただし歩行者の通行を妨げてはならない。また、自転車が本ある歩行者専用歩道には入れない。

E-サイクルモニターが勧める自転車走行の留意

- ① 左側通行を徹底しよう!
お互い通行は出会いがしらの衝突事故の危険がいっぱい!
- ② 右手でハイタッチ!(する気持ちで)
最も怖い自転車どうしのすれ違い。お互い左側にさけるのが正しい方法。マナーとして定着させよう!
- ③ アイコンタクト
車が見えなくなっている、ドライバーの顔を見て確認!
- ④ いなすまターンで新切っ先を乗り越える
斜めに交差する1車線の間にタイヤを落とすと重大事故の危険! できるだけ斜めに直向きに乗り越え、すばやくハンドルを戻す。
- ⑤ 自転車は好きな時にひとりでできる健康維持、体力強化の方法。時には遠回りや立ちこぎも!

郊外からの自転車によるスマート運動のすすめ
E-サイクルモニターお薦めルート



クルマを運転する人へお願い

○自転車も同じ車道を走る仲間。狭い立場の自転車を思いやる運転を心がけてください。
 ○時には自転車に乗ってみてクルマの運転方法を見直してください。

くすくすの湯 龍沢物産売場、農家レストラン 第3水曜日休館
 詳しくは 0836-67-2617



故障やパンクで困ったときは

1 清澤モーターズ TEL:04-2021	9 渡田 輔 業 TEL:21-4444	17 ナカヤサイクル TEL:21-1388
2 橋田モーターズ TEL:04-2038	10 サイクルハウス TEL:21-3983	18 シェルトストリート TEL:39-9898
3 マツナガ車庫 TEL:58-4077	11 カネヤ自転車店 TEL:21-8826	19 サイクルセンター TEL:21-3498
4 マツダサイクル TEL:51-4837	12 サイクルマツダ TEL:21-8826	20 田村 輔 業 TEL:34-2390
5 山本 輔 業 TEL:51-8202	13 トヨタホンダ TEL:21-8257	21 山崎 輔 業 TEL:21-0488
6 サクラクン代客 TEL:51-2384	14 山本モーターズ TEL:21-5322	22 広瀬自転車店 TEL:21-9302
7 バイクハウス TEL:32-8885	15 じてん車屋 TEL:21-4814	23 全次自転車店 TEL:41-9377
8 SBS山本輔業 TEL:21-8888	16 米原サイクル TEL:31-4047	24 サイクルセンター TEL:41-3298
		25 ケイケイ輔業 TEL:41-8149

位置はマップに詳細 役員... 営業... 電話... 自転車... 掲載

レンタサイクル 市街地に無料で利用できる貸出自転車があります。

① レンタサイクルステーション(設置場所) 市役所、宇佐新川駅前、新天町店街、勤労青少年会館、市営新川有料駐車場

② レンタサイクルステーション(各設置場所)の受付で必要事項を記載

③ レンタサイクルの鍵を受け取り、自転車を利用

④ レンタサイクルの返却は鍵を受け取ったステーションで

*自転車を利用する前に、各自で安全確認を行ってください。

サイクリング

① 自転車を安全に利用するために、市内のサイクリングコースが整備されています。

② 自転車が通行している(バス、軽自動車、丸亀、奥平中央病院、吉田、今村、ときわ公園入口、八幡宮、市立図書館前、山陽小野田市センター、厚南市民センター、ゆめタウン宇佐)

くすくすの湯 自然観察公園
 野鳥などの観察
 開園:9~17時(月曜日休園)
 問い合わせ:0836-66-2030

くすくすの湯 二俣湖方面からのルートB
 二俣湖ふれあいセンター(R2)~瓜生野(R490)~神原(産業通り)~農産高校前~市役所
 片道14.5km 約1時間 週2日マイカー通勤を止めてこのルートで自転車通勤すると+684kgCO₂/年削減

くすくすの湯 山口から記念公園
 多目的ゲーム、スポーツ施設と公園
 公園は昼間は開いています

くすくすの湯 東岐波郵便局からのルートC
 東岐波郵便局~(R190)~市役所
 片道12.4km 約50分
 週2日このルートで自転車通勤すると+593kgCO₂/年削減

くすくすの湯 ときわ公園
 ときわミュージアム(緑と花と彫刻の博物館)とときわ公園にオープンした植物と彫刻が調和した複合博物館。野外及び本館の彫刻と、ランやサボテンなどの熱帯植物を鑑賞することができます。

モニターからのコメント集(危険・要注意箇所などの情報) 集計表の例

No.	道路情報コメント
1	ガードレールのない大きな側溝。街灯もなく夜は危険
2	市役所近くのセブンイレブンの歩道に駐車が多く危険
3	清水川通りは宇部で最も危険(急坂、狭い、歩道が無い、交通量多) 自転車では避けて通る
4	全般に歩道の整備が相当悪い(狭い、凹凸、段差)。無灯火の自転車多。
5	高校生のマナーが悪い(西高周辺並走多い)
6	歩道の凹凸(居能駅から190号線UBE研究所前あたり)
7	道幅狭く路面が荒れている(工学部の裏の通り)
8	危険①清水川通り1.2km(坂、狭、車多、歩・側狭、下半分路側帯も無い)
9	危険②高専グラント-風呂が迫1.7km(狭、曲、車多、歩・側狭、)
10	危険③香川学園前-F大-中山1.6km(坂、曲、狭、車多、歩・側狭、センターライン無、路面傷み)
11	危険④開-墓地公園-下請川1.8km(坂、曲、狭、車多、歩・側狭、センターライン無)
12	危険⑤高専グラント-則貞1.2km(坂、狭、車多、歩・側狭、センターライン無)
13	危険⑥平原陸橋-文京台1.0km(坂、狭、車多、歩・側狭、路側帯片側のみ)
14	危険⑦190号線大谷家具-岬町空港道路1.2km(車多、歩・側狭、歩道片側のみ歩行者との接触)
15	危険⑧490号PL教-梶返-工学部1.5km(坂、狭、車多、歩・側狭、センターライン無)
16	危険⑨厚南鍋倉-沖の巨橋1.1km(狭、車多、歩・側狭、途中でセンターライン路側帯無くなる)
17	危険⑩琴芝通り琴芝駅-トライアル1.2km(車多、歩・側狭)
18	上記①～⑩歩道・路側帯の中に電柱
19	全般に少し外れると外灯が少ない、歩道の段差多い(3cmでも自転車にはつらい)、自転車に配慮した歩道を望む
20	交差点横断時信号無視の車が多い(神原交差点、清水川交差点)
21	無灯火自転車多い、自転車が走りやすい道路整備望む、段差による転倒危険箇所多
22	開墓苑の中の道路危険(狭、車多、歩無)
23	東新川駅前-恩田交差点:近いけどあまり通りたくない道(狭、車多、踏切と交差点の複雑な構造、歩道段差、学生の並走)
24	全般:車中心の街づくり、道路構造の悪さ、ルール・マナー悪さ、危険もいっぱい
25	琴芝通り(車多、歩・側狭、電柱)
26	490号線琴芝小側の歩道(狭い、陸橋の脚がひどく邪魔)
27	お勧め:浜バイパス、真締川公園歩道、小串通り山大医学部西側
28	全般:中心部の歩車道境界の段差、自転車に対する配慮不足
29	危険を感じる箇所(歩・側狭、電柱):高専グラント-風呂が迫、清水川通り工学部通り
30	190号線の路側帯は狭く交通量も多いので自転車には厳しい。従って歩道通行となる。
31	全般に市内は走りやすい、車のルール・マナーが悪い
32	きつい箇所:上宇部小-常盤公園(坂、狭)
33	ソーダ通りの無信号の交差点横断は神経を使う。真締川を渡る橋上からの景色は最高
34	お勧め:床波港-大沢の海岸通歩道
35	危険:東新川駅-スーパーMAXVALUE間(狭、歩道段差大・狭)

危険・要注意箇所 藤山歩道橋



危険・要注意箇所 宇部線助田踏切



危険・要注意箇所 R190 大林スポーツ側の横断歩道



危険・要注意箇所 新天町アーケード街を横断する車



危険・要注意箇所

- 市を代表する文化施設なのに交通弱者を拒否??
(記念館前交差点)



危険・要注意箇所 東新川駅前通り～東側交差点



危険・要注意箇所 マックスバリュー～ケンタッキーFC



危険・要注意箇所 琴芝通り



危険・要注意箇所 清水川通り



危険・要注意箇所 川添通り、真締川に架かる橋



危険・要注意箇所 高専 G ~ 風呂ヶ迫



危険・要注意箇所 開～風呂ヶ迫～COCOランド入り口

